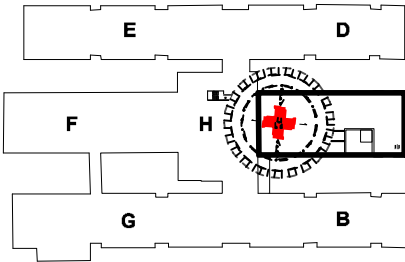


nr	22	23	24	25
symbol	D16	D17	D18	D19
nazwa	drzwi śluzы łózkowej	drzwi przesuwne / medyczne / umywalnia	drzwi przesuwne / korytarz	drzwi ppoż. / ładowisko
stolarka drzwiowa wewnętrzna schemat na rysunku				
szerokość s <sub>o</sub>	2370	1020	1220	1800
wysokość h <sub>o</sub>	2200	2200	2200	2200
typ	rozwieralne / symetryczne	przesuwne wzdłuż lini ściany	przesuwne	rozwieralne / symetryczne
kolor	biały mat, RAL 9003	stal nierdzewna / faktura szlifowana	biały mat, RAL 9003	biały mat, RAL 9003
kierunek otwierania				
parter	-	-	-	-
piętro	-	-	-	<b>1</b>
drugie piętro	<b>2</b>	<b>3</b>	<b>1</b>	-
pozostałe kondygnacje	-	-	-	-
	<b>łącznie 2</b>	<b>3</b>	<b>1</b>	<b>1</b>
uwagi	- rama skrzydła i ościeżnicy wykonana z kształtowników aluminiowych trzykomorowych z przegrodą termiczną o głębokości 60mm; - skrzydło wypełnione szybą zespoloną z szkła bezpiecznego P3; - drzwi aluminiowe wyposażać w samozamykacz oraz klamkę ze stali nierdzewnej; - drzwi w wersji hermetycznej dla zapewnienia kontrolowanej wymiany powietrza i zapobiegania przestostania się ciał obcych; - obróbka otworu drzwiowego ze stali nierdzewnej	- drzwi przesuwne ze stali nierdzewnej - skrzydło i ościeżnica w całości wykonane ze stali nierdzewnej o fakturze szlifowanej - okucia ze stali nierdzewnej w gatunku 1.4301 - konstrukcja płyta z wysoko-sprężonej pianki poliuretanowej - pochwyty w wersji długiej - higieniczna uszczelka silikonowa - drzwi w wersji hermetycznej dla zapewnienia kontrolowanej wymiany powietrza i zapobiegania przestostania się ciał obcych - obróbka otworu drzwiowego ze stali nierdzewnej - wyposażyć w automatykę drzwiową np. GEZE Slim Drive	- drzwi aluminiowe przesuwne, symetryczne; - rama skrzydła i ościeżnicy wykonana z kształtowników aluminiowych trzykomorowych z przegrodą termiczną o głębokości 60mm; - skrzydło wypełnione szybą zespoloną z szkła bezpiecznego P3; - drzwi uszczelnione gumowo na całym obwodzie; - drzwi w wersji hermetycznej dla zapewnienia kontrolowanej wymiany powietrza i zapobiegania przestostania się ciał obcych	- drzwi aluminiowe przymykowe; - rama skrzydła i ościeżnicy wykonana z kształtowników aluminiowych trzykomorowych z przegrodą termiczną o głębokości 60mm; - skrzydło wypełnione szybą zespoloną z szkła bezpiecznego P3; - drzwi aluminiowe wyposażać w samozamykacz oraz klamkę ze stali nierdzewnej;
odporność ogniowa	<b>- odporność ogniowa EI30</b>			<b>- odporność ogniowa EI30</b>
okucia	- zamek w systemie master key - drzwi wyposażyć obustronnie w pochwyty ze stali nierdzewnej matową z rozetą okrągłą i rozetą okrągłą pod zamek	- obszar działania drzwi wzdłuż linii ściany - wyposażyć w aktywatory / włączniki łokciowe do powierzchniowego montażu na ścianie - drzwi wyposażyć w tabliczkę	- wyposażyć w automatykę drzwiową np. GEZE Slim Drive - obszar działania drzwi wewnątrz ściany - wyposażyć w aktywatory / włączniki łokciowe do powierzchniowego montażu na ścianie	- zamek w systemie master key - drzwi wyposażyć obustronnie w klamkę ze stali nierdzewnej matową z rozetą okrągłą i rozetą okrągłą pod zamek

nr	1	2	3
symbol	OW1	OW2	OW3
nazwa	okno wewnętrzne w korytarzu	okno w obszarze obserwacyjnym	okno w recepcji / pom. 028
stolarka okienna wewnętrzna schemat na rysunku			
szerokość s <sub>o</sub>	1600	2600	2550
wysokość h <sub>o</sub>	2200	1300	1300
typ	kwatery stała	kwatery stała	kwatery stała / przestzeń podawcza 40cm
kolor	RAL 7015 / ciemno grafitowy	RAL 7015 / ciemno grafitowy	RAL 7015 / ciemno grafitowy
parter	-	<b>1</b>	<b>1</b>
piętro	-	-	-
drugie piętro	<b>1</b>	-	-
uwagi	- stolarka okienna z aluminiowa; - kwatera stała; - szklenie - bezpieczne P3; - system trzykomorowy - głębokość profili: Rama = 90 mm Skrzydło = 99 mm - przekładka termiczna 45 mm <b>- odporność ogniowa EI30</b>	- stolarka okienna z aluminiowa; - kwatera stała; - szklenie - bezpieczne P3; - system trzykomorowy - głębokość profili: Rama = 90 mm Skrzydło = 99 mm	- wyposażyć obustronnie w parapet z płyty MDF w kolorze stolarki - montaż na wys. 80cm - stolarka okienna z aluminiowa; - kwatera stała; - szklenie - bezpieczne P3; - głębokość profili: Rama = 90 mm Skrzydło = 99 mm

nr	1	2
symbol	KD1	KD2
nazwa	klapa dymowa - aluminiowa	klapa dymowa / szyb windy
klapy dymowe schemat na rysunku		
szerokość s <sub>o</sub>	2100	1200
wysokość h <sub>o</sub>	1200	1200
typ	automatycznie otwierana	automatycznie otwierana
kolor	RAL 7015 / ciemno grafitowy	RAL 7015 / ciemno grafitowy
ilość	<b>1</b>	<b>1</b>
uwagi	- napowietrzanie przez automatycznie otwierane drzwi napędami DDS4/500; - TPC 120X210/50 / KD 120x210 p. 50 cm - Acz=1,81m2 (klapa+owiewka); - ZA 155/1000-BSY+ HS Set; - ZA-BSY+HS zestaw dwóch napędów 24V; 2x1500N; - 1000mm; 5A High Speed; - Osłona przeciwwiatrowa do klap - szkło bezpieczne P3	-klapa dymowa -napowietrzanie przez czerpnię ścienną -TPC 120x120/50; -KD 120x120 p. 50 cm Acz=1,11m2 (klapa+owiewka); ZA 155/1000-BSY+ HS Set; ZA-BSY+HS zestaw dwóch napędów 24V; 2x1500N; 1000mm; 5A High Speed; -osłona przeciwwiatrowa do klap



uwagi :

- wszystkie użyte materiały muszą posiadać niezbędne atesty dopuszczające do stosowania w budownictwie;
- wszystkie wymiary, rzędne należy sprawdzić na budowie, a w przypadku wystąpienia różnic projektowany układ należy dostosować do stanu istniejącego, zachowując zasady zawarte w projekcie;

firma:

STANISŁAWSKI

Jerzy Stanisławski

Siedziba: ul. Polna 28, 63-760 Zduny, tel.:0.62.72.15.694, fax.:0.62.72.15.795

pracownia: ul. Ciepła 15a/27, 50-524 Wrocław, tel./fax.: 0.71.78.28.794

NIP: 621-000-19-77, REGON: 250522319

nazwa inwestycji:		Przebudowa i rozbudowa Szpitala Miejskiego w Zabrzu Sp. z o. o. o nowy budynek szpitalny wraz z łącznikiem i ciągami komunikacyjnymi oraz ładowiskiem wyniesionym dla helikopterów na dachu projektowanego obiektu, na potrzeby utworzenia Szpitalnego Oddziału Ratunkowego				
adres inwestycji:		dz. nr 971/86, 753/86; jednostka ewidencyjna: 247801_1; obręb: 247801_0002 Biskupice k.m.5				
projektant: <small>specjalność architektoniczna:</small>		mgr inż. arch. Sebastian Stanisławski upr. nr 04/03/DOIA		podpis:		
asystent projektanta: <small>specjalność architektoniczna:</small>		mgr inż. arch. Artur Klimczak mgr inż. arch. Monika Stanisławska		podpis:		
sprawdzający: <small>specjalność architektoniczna:</small>		mgr inż. arch. Piotr Molenda upr. nr 22/03/DOIA		podpis:		
temat rysunku:		zestawienie stolarki drzwiowej wewnętrznej				
branża: architektura		data: 04 stycznia 2018	stadium: PB	rewizja: 04	skala: 1:75	nr rys.: ZS-3